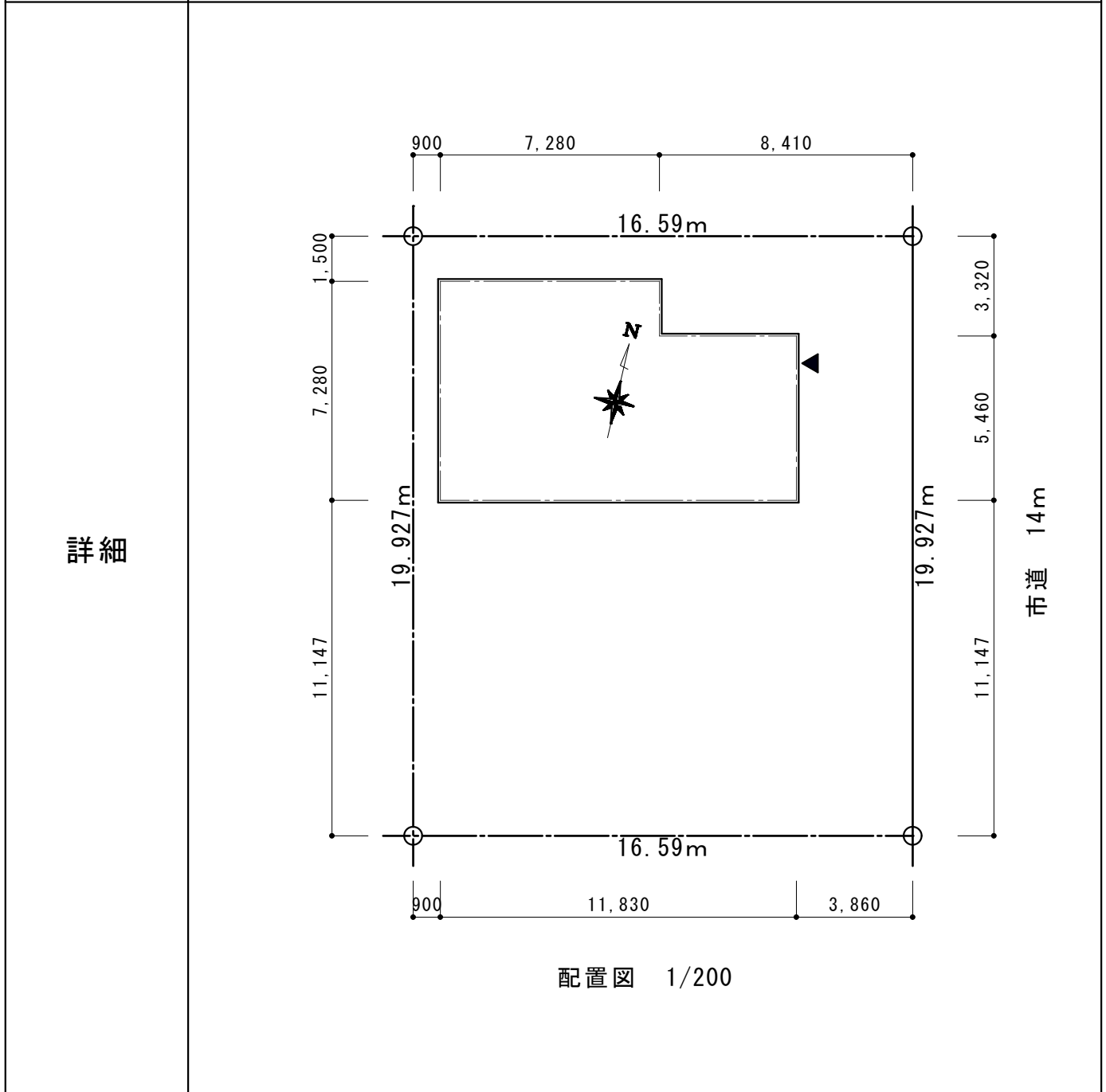


価格	980万円	所在地	釧路市星が浦大通1丁目4-38
種目	売土地	地目	宅地
用途地域	第3種特別工業地区	建蔽率/容積率	60%/200%
構造	木造	築年数	35年
土地面積	330.00㎡ (99.82坪)	建物面積	77.84㎡ (23.54坪)
延床面積	105.46㎡ (31.90坪)	階数	2階建て
学区	鶴野小学校、鳥取西中学校	取引形態	仲介
交通	バス停：星ヶ浦大通1丁目から徒歩3分 釧路駅から車で約13分	掲載情報	青木建設HP、不動産連合体に掲載

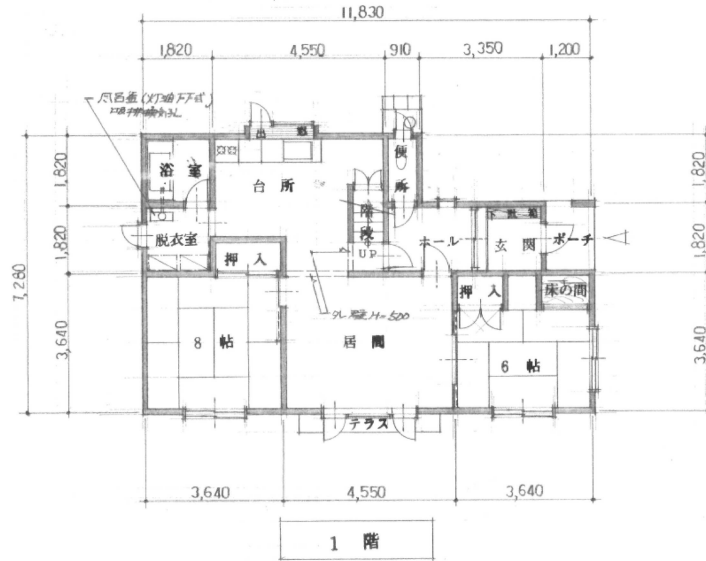
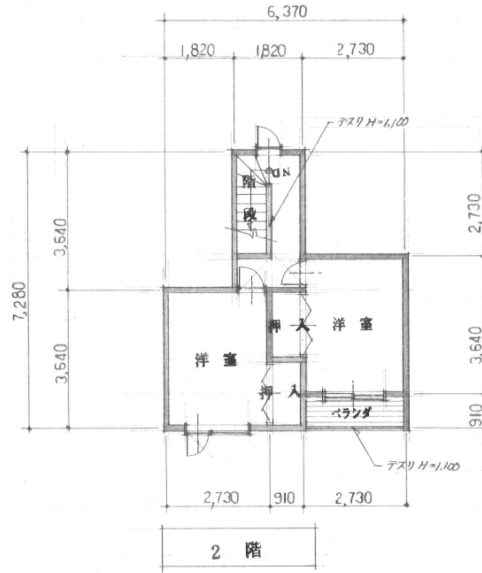
特記事項 物置、車庫有





釧路市星が浦大通1丁目4-38

詳細



平面図 約1/50