

価格	2,200万円	所在地	釧路市若竹町10-11
種目	売家	地目	宅地
用途地域	第2種中高層住居専用地域	建蔽率/容積率	60%/200%
構造	木造	築年数	9年
土地面積	159.72㎡ (48.31坪)	建物面積	73.90㎡ (22.35坪)
延床面積	145.32㎡ (43.95坪)	階数	2階建て
学区	青葉小学校、北中学校	取引形態	仲介
交通	バス停：東北海道病院前から徒歩3分 釧路駅から車で約6分	掲載情報	青木建設HP、不動産連合体に掲載

特記事項 物置あり

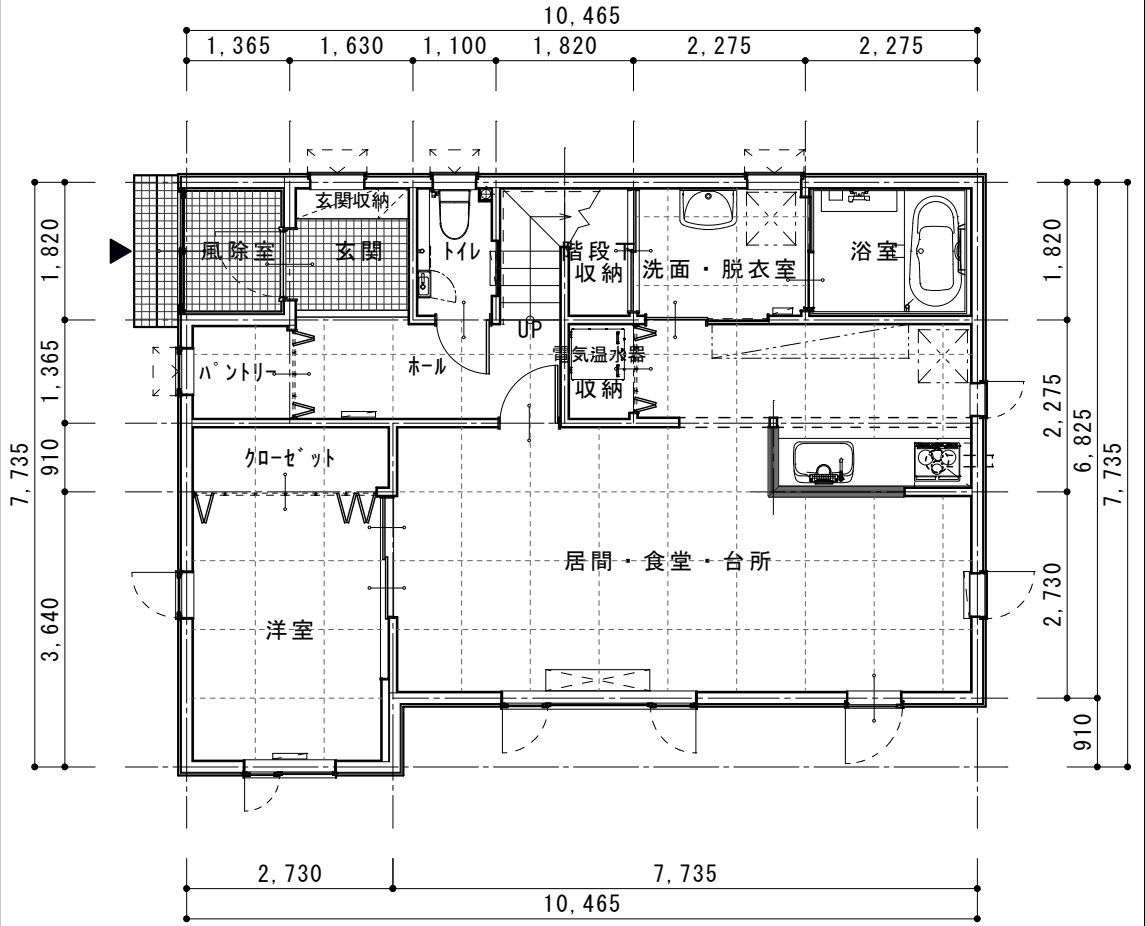
詳細

市道 11m

市道 8m

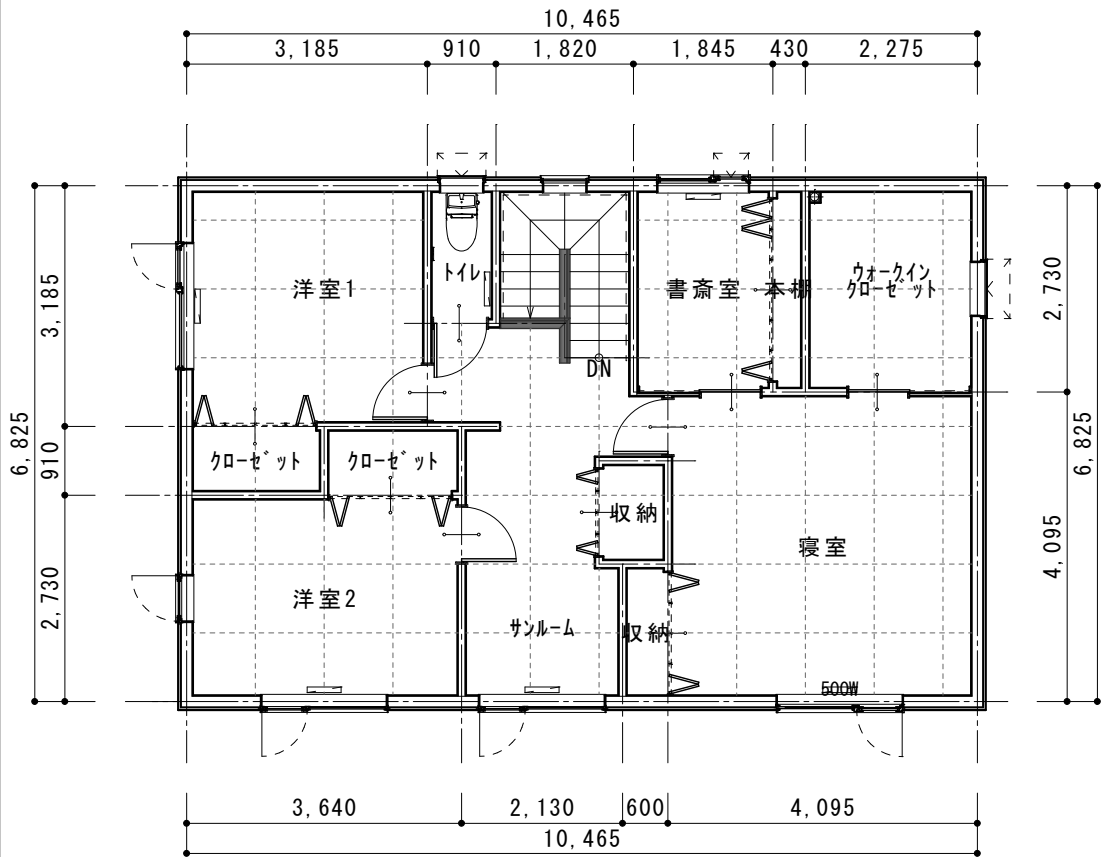
配置図 1/200

釧路市若竹町10-11



1階平面図 1/100

詳細



2階平面図 1/100